

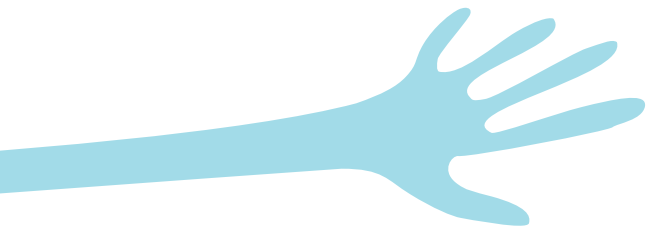
BORŮVKA

Praha o.p.s.

Kvalitnější život s handicapem



Výroční zpráva
za rok 2016



Obsah

Úvodní slovo.....	3
O Borůvce Praha o.p.s.	4
Lidé v organizaci	5
Projekty organizace	7
Úspěchy a aktivity organizace	9
Poděkování dárcům a partnerům	11
Hospodaření v roce 2016.....	13



Úvodní slovo



Naši milí příznivci,

když v loňské výroční zprávě naše paní ředitelka hodnotila rok 2015 jako velmi úspěšný, ještě jsme netušili, že ten rok následující nám nadělí nejednu překážku. Asi všechny neziskové organizace jsou zvyklé na „houpačku“ finančních zdrojů organizace. Ale takový vítr, který „houpačka“ způsobila Borůvce v loňském roce, ten jsme opravdu nečekali. Jsme nesmírně šťastni, že jsme vše zvládli a že můžeme dál s radostí pokračovat při podpoře lidí s tělesným handicapem, při podpoře jejich každodenních radostí a povinností. Děkujeme všem zaměstnancům a kolegům, dárcům a partnerům za podporu, kterou jsme v roce 2016 opravdu potřebovali.

S přáním hodně zdraví v roce 2017

*Marcela Langkramerová
Předsedkyně správní rady Borůvky Praha o.p.s.*

O Borůvce Praha o.p.s.

Kdo jsme a jaké máme poslání?

Obecně prospěšná společnost, která pomáhá jednotlivými projekty žít osobám s tělesným handicapem aktivním životem. Podporujeme rozvoj co největší možné samostatnosti a soběstačnosti člověka.

Naši klienti

Osoby s tělesným postižením od 7-64 let.

Vznik organizace v roce 1998 – již 19 let jsme tu pro Vás.

Priority naší činnosti

Podpořit ty, kteří se ocitli v nepříznivé životní situaci – tělesné postižení, úraz, nemoc.

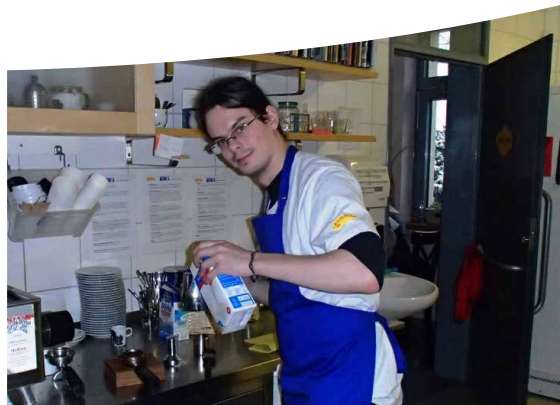
Respektujeme jedinečnost každého člověka.

Pomáháme v průběhu celého života lidí s postižením.

Pomáháme i osobám pečujícím.

Motto organizace:

Kvalitnější život s handicapem!



Lidé v naší organizaci

Organizační struktura

Statutární orgán

ředitelka organizace *Lenka Nádvoříková*

Správní rada

předsedkyně *Marcela Langkramerová*

člen *Jan Pičman*

člen *Petr Švácha*

člen *Hana Suchánková*

Dozorčí rada

předsedkyně *Karolína Harries*

člen *Tomislav Langkramer*

člen *Jana Seidlová*



Lidé v naší organizaci

Zaměstnanci

Ředitelka organizace

Lenka Nádvorníková

Projektová manažerka

Grantový pracovník

Marcela Langkramerová

Fundraising a PR organizace

Veronika Moudrá

Obchod Koloběh

Zuzana Lidická

Jana Poullová

Projekt Rehabilitace i pro další

Dominika Vavřinová

Eva Prachařová

Daniel Gerža

Michal Šesták

Eliška Uhlířová

Ivana Vyletělová

Projekt Pracuji, tedy jsem! v TA KAVÁRNĚ a Obchůdku Borůvka

Andrea Šváchová

Jiří Kučera

Karolína Harries

Petr Procházka

Andrea Němcová

Ivan Kačur

Jana Šteflíčková

Vladimír Štěpánek

Kristýna Novotná

Projekt Doprava dětí a mládeže s tělesným postižením

Jakub Pešina

František Havlín

Robert Krečko

Zaměstnávání – dílna švadlen

Ilona Stachová

Účetnictví

Ivana Gálová



Projekty organizace a podpořené osoby v roce 2016



Doprava dětí a mládeže s tělesným postižením
podpořeno 25 dětí a mladých lidí s handicapem



Inkluzivní vzdělávání v běžných školách
podpořeno 9 dětí s velmi vážnými tělesnými handicapem, v září roku 2016 byl projekt ukončen



„Pracuji, tedy jsem!

do tréninkového programu zapojeno 11 klientů, z toho 6 klientů po jeho zakončení našlo práci, 4 klienti pokračují v tréninku



Dílna švadlen Borůvka

navazuje na pracovní trénink, vytvořena 2 pracovní místa pro švadlenky s tělesným handicapem



Rehabilitace i pro další

v rámci fyzioterapie a rehabilitace jsme poskytli služby 30 klientům, kteří se pravidelně vracejí



Obchůdek Borůvka

dává prostor chráněným dílnám z celé republiky pro prezentaci a prodej svých výrobků, je tréninkovým místem pro osoby s handicapem

Projekty organizace a podpořené osoby v roce 2016



TA KAVÁRNA

nejen tréninkové místo pro osoby s handicapem, ale i místo sekávání, relaxace, odpočinku a navazování nových přátelských vazeb a kontaktů



Trhy chráněných dílen

30 dílen z celé republiky navštíví každoročně v květnu naši akci na podporu těchto neziskových organizací



Vánoční trhy nejen pro přátele Jedličkova ústavu

v prosinci se rozsvítil vánoční strom na nádvoří budovy Jedličkova ústavu



Charitativní obchůdek s oblečením Koloběh

vytvořeno 1 pracovní místo pro zaměstnance s tělesným handicapem



Poradenství pro osoby pečující

poskytujeme individuální poradenství a podpůrnou skupinu pro osoby pečující



Naše úspěchy a aktivity v roce 2016

Rok 2016 byl pro naši neziskovou organizaci velmi náročný při financování jednotlivých projektů. I přesto se nám podařilo pomáhat lidem s handicapem v uplatnění na trhu práce, poskytnout jim fyzioterapii, dopravu za vzděláním a podpořit tuto skupinu osob v každodenním prožívání radostí a povinností.

Kampaň Jsme skvělí, ale švorc!

V dubnu jsme vyhlásili kampaň na podporu pracovního tréninku pro osoby s tělesným postižením. Do konce srpna se nám díky všem dárcům podařilo získat 339 041,- Kč. Děkujeme všem!

Benefice pro Borůvku

V rámci kampaně „Jsme svělí, ale švorc!“ Ivan Kačur a TA KAVÁRNA zorganizovali krásnou akci v kulturním centru Habrovka. Vystoupilo zde několik kapel např. Neřvi mi do ucha, nebo Dětské divadlo Dany Vackové. Výtěžek akce přispěl na podporu projektu „Pracuji, tedy jsem!“.

Trhy chráněných dílen

14. května se uskutečnilo setkání cca 30 chráněných dílen z celé republiky. Vše se povedlo jak má, počasí nám přálo a dílny opět předvedly a prezentovaly krásné zboží od keramiky, textilu a proutěných výrobků.

Borůvčí blog

V květnu se nám podařilo spustit Borůvčí blog, kde jsme Vás až doposud informovali o dění v Borůvce a v jednotlivých projektech. Proběhly zajímavé rozhovory se zaměstnanci Borůvky a zároveň klienty, kterým pomáháme.

Naše úspěchy a aktivity v roce 2016

Sbírky oblečení

I v minulém roce jsme spolupracovali s firmami, které uspořádaly charitativní sbírky oblečení. To následně putovalo do našeho charitativního obchůdku Koloběh. Děkujeme, že svým oblečením přispíváte dobré věci!

Benefiční aukce

31.10. se uskutečnila Benefiční aukce originálních grafických listů, fotografií a obrazů v galerii Porthheimka. Vydražilo se 55 000,- Kč. Děkujeme všem zúčastněným, dražitelům a všem, kteří se podíleli na realizaci aukce.

Veletrh Profesia days

Ve dnech 12. a 13. 10. jsme se zúčastnili veletrhu Profesia days v Letňanech. Měli jsme možnost potkat spoustu zaměstnavatelů. V rámci našeho projektu „Pracuji, tedy jsem!“ byla tato akce velkým přínosem.

Vydražení děl našich předních grafiků

V listopadu se v Peci pod Sněžkou již podruhé uskutečnilo setkání firem, kde se dražila díla našich předních grafiků. Aukce byla opět úspěšná a velký dík patří těm, kteří vydražili! Děkujeme firmě CEMEX a jejímu jednatele panu Michalu Kubíčkoví, že pro nás i v roce 2016 tuto akci opět zorganizoval.

Vánoční trhy

Konec roku patřil jako vždy vánočním trhům na nádvoří Staré budovy Jedličkova ústavu. K vánočnímu stromu jsme pozvali přátele Borůvky a Jedličkova ústavu. Atmosféru zpříjemnila kapela Josefa Kocůrka.

Naši dárci a partneři

Děkujeme všem našim dárcům a partnerům, že nás podporujete a že jsme díky Vám ustáli náročný rok 2016 a doufáme ve spolupráci s Vámi i v letech budoucích.

Nadace Jedličkova ústavu
Jedličkův ústav a Mateřská škola
a Základní škola a Střední škola
Hlavní město Praha
Nadační fond AVAST
S-MOBIL s.r.o.
Nadace Komerční banky, a.s. – Jistota
CEMEX Czech Republic, s.r.o.
AC Nielsen Czech Republic s.r.o.
DOB-Invest a.s.
NET4GAS, s.r.o.
Asseco Solutions, a.s.
MONETA Money Bank, a.s.
Nadace AGROFERT
L'Oréal Česká republika, s.r.o.
Pojišťovna České spořitelny, a.s.
Vienna Insurance Group
MERO ČR, a.s.
Nadační fond Veolia
Řízení letového provozu České
republiky, státní podnik
SMP CZ, a.s.
Nielsen Admosphere, a.s.
Nadace SOVA
TextilEco a.s.
Nadace ČEZ
Potex s.r.o.
CIUR a.s.

Huawei Technologies (Czech) s.r.o.
GOLDBECK Prefabeton s.r.o.
LAGARDE SPEDITION spol. s r.o.
BUILDINGcentrum - HSV, s.r.o.
TONY BENNETT, spol. s r.o.
Asseco Solutions, a.s.
ACTIVA spol. s r.o.
R48 Agency, s.r.o.
EvoluZone, s.r.o. a Ewa Farna
FOREWEAR a Markéta Borecká
DBK PRAHA a.s.
Mary Kay (Czech Republic), s.r.o.
Improvizuj s.r.o.
MEYRA ČR, s.r.o.
BALÍRNÝ PRAHA HOLEŠOVICE s.r.o.
CitiBank,
PIROS Czech s.r.o.
Made of chocolate, s.r.o. – Kateřina
Janglová
GATODE s.r.o. - Denisa Dudová
Kabinet české grafiky
Fineart studio – Martin Suchánek
Tchibo
Nadace VINCI v České republice
Městská část Praha 5
a Galerie Portheimka
Budějovický Budvar
Coca Cola Hellenic

Naši dárci a partneři

Pavĺina Hanáková	Lenka Tučková	Patricie Krušínová
Lukáš Ondráček	Jaroslav Šuchman	Martin Krt
Ivan Kačur	Jana Šrýtrová	Zdena Kozlová
Marta Kopecká	Lucie Šimonová	Jan Jakubec
Jana Vichrová	Veronika Stralczyńska	Ludmila Chrášřanská
Dagmar Sekelezová	Jakub Sommer	Jana Chválnová
František Vlach	Zuzana Setunská	Eva Hoduláková
Tomáš Moudrý	Tomáš Sedlmajer	Jiři Fabián
Lucie Nejedlová	Běla Nekolová	Markéta Částková
Vladislav Trefil	Kristýna Michalíková	Dagmar Blažková
Mojmír Maršík	Gabriela Milfortová	Klára Bílková
Jarmila Jiřičková	Tereza Marková	Leona Sulimenková
Luboš Merunka	Štěpán Marek	
Iuliia Vinnichenko	Pavla Medonosová	

A další ...

Dále také děkujeme níže uvedeným firmám, že přispěly a zorganizovaly mezi svými zaměstnanci sbírky oblečení pro náš charitativní obchůdek Koloběh.

Pojišťovna České spořitelny, a.s., Baby office, Pivovary Staropramen s.r.o., Samsung, Česká spořitelna, a.s., Minty finty bazárek, Nadání a dovednosti o.p.s., MČ Praha 4, Tchibo, L' Oréal Česká republika, s.r.o., Mary Kay ČR s.r.o., AC Nielsen ČR s.r.o., PwC, Komerční banka, a.s., Novartis s.r.o., Nakladatelství Fórum s.r.o., Equa Bank a.s., Johnson Johnson s.r.o., 3M Česko, s.r.o., Dr. Max, Zoot a.s., CNCB, z.s.p.o.,

Hospodaření organizace v roce 2016

Hlavní činnost

NÁKLADY	
Prvotně účtované náklady středisek	4 008 295,48
Čerpání fondu na fundraisera	203 908,10
Náklady celkem za střediska hlavní činnosti	3 804 387,38
VÝNOSY	
Tržby z prodeje služeb, které nejsou předmětem daně (jsou nižší než náklady)	318 850,00
Ostatní výnosy	122 164,86
Úroky	125,75
Přijaté dary, granty a nadační příspěvky	3 202 920,40
Provozní dotace	160 000,00
Výnosy celkem za střediska hlavní činnosti	3 804 061,01
Ztráta	326,37

Hospodářská činnost

NÁKLADY	
Spotřeba materiálu	131 630,49
Spotřeba energie	79 783,31
Zboží	1 711 102,92
Náklady na reprezentaci	1 202,00
Ostatní služby	434 890,02
Mzdové náklady	800 270,00
Sociální a zdravotní pojištění	236 629,00
Ostatní pokuty a penále	2 000,00
Jiné ostatní náklady	22 429,66
Prvotně účtované náklady středisek	3 419 937,40
Náklady celkem za střediska hospodářské činnosti	3 419 937,40
VÝNOSY	
Tržby z prodeje služeb	233 763,38
Tržby za prodané zboží	3 349 375,51
Jiné ostatní výnosy	0,73
Výnosy celkem za střediska hospodářské činnosti	3 583 139,62
Zisk	163 202,22

Borůvka Praha o.p.s.
V Pevnosti 4, Praha 2, 128 41
Tel.: 241 083 265
Email: boruvkapraha@boruvkapraha.cz
Web: www.boruvkapraha.cz

BORŮVKA
Praha o.p.s.

Kvalitnější život s handicapem